

# 「異物混入はなぜおこるの」

—食品製造現場における異物混入について—



日時 令和7年2月8日(土)13:00~  
場所 神戸市教育会館

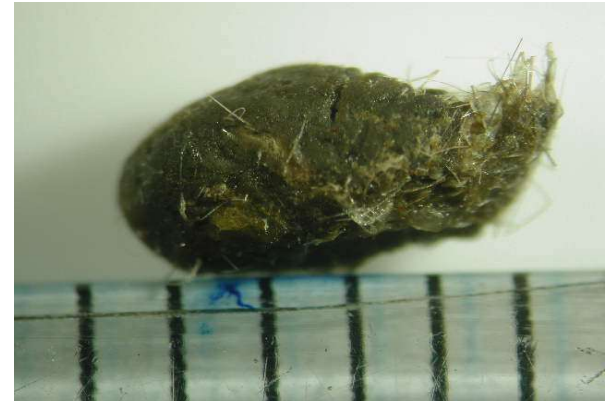
一般社団法人 食品微生物科学協会  
会長 博士(学術) 武政 二郎  
(兵庫県食品産業協会 アドバイザー)



# 異物とは何ですか？

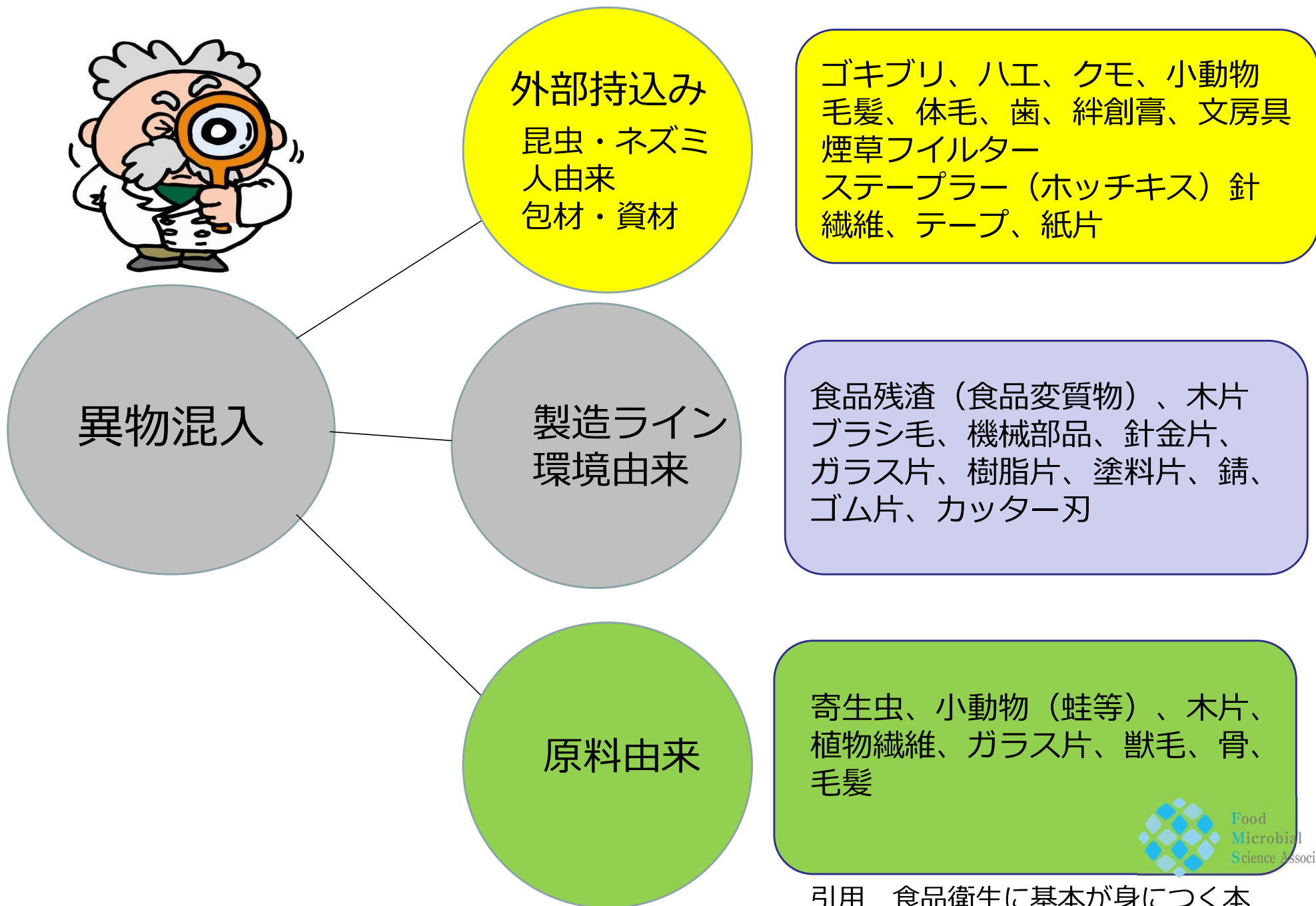


食品に混入するものとして異物がありますが、異物とはどんなものをいいますか？



食品衛生法では、「食品として認識されていないもの」「誤食によって健康障害をひき起こすもの」が『異物』と定義されています。

# 食品製造施設における異物の混入経路



## 外部持込み

昆虫・ネズミ  
人由来  
包材・資材

ゴキブリ、ハエ、クモ、小動物  
毛髪、体毛、歯、絆創膏、文房具  
煙草フィルター  
ステープラー（ホッチキス）針  
繊維、テープ、紙片

## 異物混入

## 製造ライン 環境由来

食品残渣（食品変質物）、木片  
ブラシ毛、機械部品、針金片、  
ガラス片、樹脂片、塗料片、鏽、  
ゴム片、カッター刃

## 原料由来

寄生虫、小動物（蛙等）、木片、  
植物繊維、ガラス片、獣毛、骨、  
毛髪

